



Vision
ENGINEERING

EVOCAM

X1.0
2190960

Vision
ENGINEERING



偏斜透過照明

PERFECT PRESENTATION FOR LOW CONTRAST, TRANSLUCENT SAMPLES

偏斜透過照明は、透明・半透明サンプルの観察に適した照明装置です。

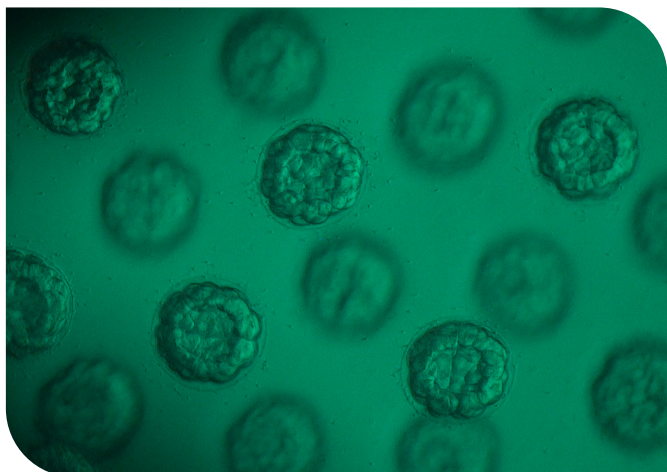
See the invisible

顕微鏡の明視野観察において透明・半透明の被写体はコントラストが低くハッキリとした拡大像を得ることが困難ですが、照明の当て方を工夫することで見やすさを改善することができます。ヴィジョン・エンジニアリングの偏斜透過照明は被写体に斜めの光を当てることで、コントラストがつきにくい透明な被写体であっても細部までハッキリ観察することが可能になります。偏斜透過照明は光の強さと角度をサンプルごとに調整できるため、どのようなサンプルであっても最適な照明を当てることが可能になります。

高い汎用性

偏斜透過照明はヴィジョン・エンジニアリングの以下の製品と組み合わせてご使用することが可能です。

- Lynx EVO
- DRV-Z1
- EVO CAMII
- Mantisシリーズ
- SXシリーズ



ウコの卵 EVO Cam II (800倍)



砂糖の結晶 EVO Cam II (100倍)

Key benefits

- 透明な被写体でも明瞭に観察
- 照明の角度、照度の調整可能
- プラスチック製品、光学製品の検査やバイオテクノロジー分野の研究開発用途など
- 様々なヴィジョン・エンジニアリング製品で使用可能



VISION ENGINEERING + OUR DIFFERENCE

Vision Engineeringは、60年以上にわたり、高品質の人間工学に基づいた顕微鏡、デジタル機器、検査および測定システムを設計および製造してきました。

Innovation

Vision Engineeringはデザインイノベーションの哲学により、多くの光学/デジタル技術の世界特許を保有しており、人間工学設計を推進することで、顧客の品質と生産性を向上させています。

詳しくは、
最寄りのヴィジョン・エンジニアリング事務所、地域の正規代理店、もしくは当社のWebサイト (visioneng.jp) をご覧ください。

Sales Partner



Disclaimer - Vision Engineering Ltd. has a policy of continuous development and reserves the right to change or update, without notice, the design, materials or specification of any products, the information contained within this brochure/datasheet and to discontinue production or distribution of any of the products described.
E&O: Errors and omissions excepted.

Quality

Vision Engineeringは、高品質の製品、電子機器、機械、光学に誇りを持っており、品質管理システムISO 9001:2015の認証を取得しています。品質は私たちにとってもお客様にとっても重要です。私たちのシステムの品質は幾度となく証明されており、世界の主要企業によって選択されています

Global

Vision Engineeringは、英国と米国に製造および設計施設を持ち、ヨーロッパ、南北アメリカ、極東、およびアジアに販売およびサポートオフィスを持っています。私たちはお客様に緊密な技術およびサービスサポートをグローバルに提供しています。

Vision Engineering Ltd. (UK Manufacturing & Commercial)

The Freeman Building, Galileo Drive, Send, Surrey, GU23 7ER, UK
T +44 (0) 1483 248300
E generalinfo@visioneng.co.uk

Vision Engineering Ltd. (Central Europe)

Anton-Pendele-Str. 3, 82275 Emmering, Deutschland
T +49 (0) 8141 40167-0
E info@visioneng.de

Nippon Vision Engineering (Japan)

272-2 Saedo-cho, Tsuduki-ku, Yokohama-shi, Kanagawa 224-0054, Japan
T +81 (45) 935 1117
E info@visioneng.jp

Vision Engineering (South East Asia)

P-03A-20, Impian Meridian, Jalan Subang 1, USJ 1, 47600 Subang Jaya, Selangor Darul Ehsan, Malaysia
T +604-619 2622
E info@visioneng.asia

Vision Engineering Inc. (NA Manufacturing & Commercial)

570 Danbury Road, New Milford, CT 06776, USA
T +1 (860) 355 3776
E info@visioneng.com

Vision Engineering Ltd. (Italia)

Via G. Paisiello 106 20092 Cinisello Balsamo MI, Italia
T +39 02 6129 3518
E info@visioneng.it

Vision Engineering (China)

Room 904B, Building B, No.970, Nanning Road, Xuhui Vanke Center Shanghai, 200235, P.R. China
T +86 (0) 21 5036 7556
E info@visioneng.com.cn

Vision Engineering (Mexico)

T 800 099 5325
E infomx@visioneng.com

Vision Engineering (Latin America)

E infomx@visioneng.com

Vision Engineering Technology Centre

16 Technology Drive, Unit 148, Irvine, CA 92618, USA
T +1 (800) 644 7264 (Toll free)
E info@visioneng.com

Vision Engineering Ltd. (France)

ZAC de la Tremblaie, Av. de la Tremblaie 91220 Le Plessis Paté, France
T +33 (0) 160 76 60 00
E info@visioneng.fr

Vision Engineering (India)

T +91 (0) 80-5555-33-60
E info@visioneng.co.in

Vision Engineering (Brazil)

E info@visioneng.com.br



FM 557119

Vision Engineering Ltd. has been certified for the quality management system ISO 9001:2015 and calibration accreditation ISO 17025:2017.