

Vision
ENGINEERING

www.visioneng.com



Industrial Illuminated Magnifiers 工業用照明拡大鏡

- ✓ 産業用アプリケーション向けに設計されたバランスアーム
- ✓ 快適で効率的な観察・検査ができる大型で高品位な光学系
- ✓ 調光制御性に優れ、パワフルな照明
- ✓ 最新テクノロジーを採用した省電力設計LED
- ✓ ESD対策やUV照明などの特定用途アプリケーションにも対応

YouTube





WAVE LED / LED ESD / LED UV ウェーブシリーズ

産業用長方形レンズ LED照明拡大鏡

ウェーブシリーズは、セルフバランスアームスタンドを装備し、高い柔軟性と保持性で自由度の高いハンズフリー観察が可能な拡大鏡です。

左/右切換可能な照度コントロール機能付き 3D照明でシャドーフリー（無影）観察ができ、可動部を完全に覆ったネックデザインは、機械、電子機器などの一般工業用途から、ジュエリー・デンタルのようなクリーン性を求められるアプリケーションに最適です。

照明拡大鏡 WAVE LED(ウェーブ)

品名	倍率	型式
WAVE LED 3.5	3.5倍	WAV-3.5D
WAVE LED 5.0	5.0倍	WAV-5.0D

WAVE LED用オプション

品名	倍率	型式
ESD	3.5/5.0	-ESD
UV LED	3.5/5.0	-UV
ESD UV LED	3.5/5.0	-ESD-UV

オプションの型式は本体型式末尾に追加

例) WAV-3.5D-ESD = WAVE LED 3.5倍 静電気対策仕様

※表中倍率は面倍率

特徴・仕様

照明: 2x6W LEDモジュール、照度 4600ルクス、色温度 4000K(CCT)、演色性 80(CRI)

材質&カラー: アルミニウムヘッド、スチールアーム、ホワイト/ライトグレー
(WAVE LED ESDについてはブラック色)

マウント: エッジクランプ

光学系: 3.5 or 5 ディオプタ 171mm x 114mm 長方形クラウンガラスレンズ

アタッチメントレンズ: 4-, 6- or 10- ディオプタ

アーム: 高剛性並列内部スプリング、3ピボット Kアーム

タイマー&調光: 段階調光 0-50-100%、左右照明選択、自動消灯機能



CIRCUS LED サーカスシリーズ

大口径レンズ照明拡大鏡

サーカスシリーズは、工業用途の外観検査のようなルーティン観察用に高耐久設計された大口径拡大鏡です。

フレキシブルな、セルフバランスヘッドで位置決めが容易で楽な観察が出来ます。

また可動部が覆われたネックデザインでクリーン環境にも対応しています。

特徴・仕様

照明: 10W LED、照度 3830ルクス、色温度 4000K(CCT)、演色性 90(CRI)

材質&カラー: アルミニウムヘッド、スチールアーム、ホワイト(黒アクセント付)

マウント: エッジクランプ

光学系: 3.5 or 5 ディオプタ、165mm 径クラウンガラスレンズ

アタッチメントレンズ: 4-, 6- or 10-ディオプタ

アーム: 高剛性並列内部スプリング、スチールチューブ、3ピボットアーム

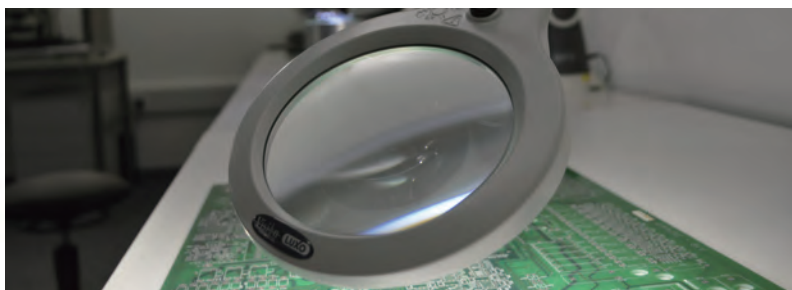
タイマー&調光: 調光範囲 10-100%、自動消灯機能

照明拡大鏡 CIRCUS LED(サーカス)

品名	倍率	型式
CIRCUS LED 3.5	3.5倍	CIV-3.5D
CIRCUS LED 5.0	5.0倍	CIV-5.0D

※表中倍率は面倍率





LFM LED G2

LFMシリーズ

ライトウエイト照明拡大鏡

LFMシリーズは、スタンダードな軽量照明拡大鏡です。

オールメタルの柔軟なスプリングバランスアームで構成され、口径127mmの3または5ジオプターガラスレンズを搭載、LEDリング照明と併せて工業用途に要求される正確で高品位な観察を可能にします。

特徴・仕様

照明: 9W LED、色温度 4000°K (CCT)、演色性 80 (CRI)

材質&カラー: ダイキャストアルミニウムハウジング、ホホワイト/ライトグレー

マウント: エッジクランプ

光学系: 3 or 5 ディオプタ、127mm径レンズ

アタッチメントレンズ: 4-, 6- or 10-ディオプタ

アーム: エクスターナルスプリング、Lアーム

タイマー&調光: 段階調光 0-50-100%、自動消灯機能

照明拡大鏡 LFM LED G2

品名	倍率	型式
LFM LED G2 3.0	3.0倍	LFVG-3.0D
LFM LED G2 5.0	5.0倍	LFVG-5.0D

※表中倍率は面倍率



KFM LED / KFM LED ESD

KFMシリーズ

多目的工業用照明拡大鏡

KFMシリーズは堅牢なオールメタル構造を採用し洗練されたデザインの照明拡大鏡です。

柔軟なアームとフレキシブルなジョイントで接続されたヘッドに優れた照明性能を備え、あらゆる産業の拡大観察・作業用途に適しています。

ESD対策が施されたKFMLESDは電子部品やプリント基板などのエレクトロニクス分野でその真価を発揮します。

特徴・仕様

照明: 9W LED、照度 3000ルクス、色温度 4000K(CCT)、演色性 80(CRI)

材質&カラー: アルミニウムヘッド、スチールアーム、ホホワイト/ライトグレー (KFMLESDはブラック色のみ)

マウント: エッジクランプ

光学系: 3 or 5 ディオプタ、127mm 口径クラウンガラスレンズ

アタッチメントレンズ: 4-, 6- or 10-ディオプタ

アーム: 高剛性並列内部スプリング、3ピボットKアーム

タイマー&調光: LED調光範囲 1-100%、自動消灯機能

照明拡大鏡 KFM LED

品名	倍率	型式
KFM LED 3.0	3.0倍	KFV-3.0D
KFM LED 5.0	5.0倍	KFV-5.0D

KFM LED用オプション

品名	倍率	型式
ESD	3.0/5.0	-ESD

オプションの型式は本体型式末尾に追加

例) KFM-3.0D-ESD = FM LED G2 3.0倍 静電気対策仕様

※表中倍率は面倍率

アクセサリ

マウントブラケット



A-エッジ マウントブラケット



AH マウントブラケット



TE テーブルブッシュ



KFM LED ハンドル



フロアスタンド (Extra Weight付)

産業用アプリケーション

Maximum flexibility & perfect balance

Vision/LUXO 照明拡大鏡は、フレキシブルなヘッドの動きを可能にするための特別設計が施されています。位置決めに必要な3つの動き「左右移動(ヨー)、上下移動(チルト)、水平軸(ロール)回転」をセルフバランスアームシステムによってスムーズで安定したセッティングをご提供します。



STAYSレンズ (アタッチメントレンズ)



Self-Traction Accessory Yield System (STAYS)

STAYSレンズは、KFM™LED、KFM、ウェーブ(WAVE®LED)、LFM LED、IFM、サーカス(Circus)、LED拡大鏡で使用できます。

レンズ径 2" (51mm).
シリコンガasketフレームを含み 2.4" (63mm).



Ergonomic & energy efficient

Vision/LUXO 拡大鏡は、最先端のLED技術を使用してイルミネーションの重要パラメータである照度・均一性・色再現性・演色性を高いレベルで実現すると共に、省エネルギー性能と両立し、最高のエルゴノミック性能で観察・検査の効率化をご提供します。

アクセサリ

品名	型式
アタッチメントレンズ 4D	SPV-4.0D
アタッチメントレンズ 6D	SPV-6.0D
アタッチメントレンズ 10D	SPV-10.0D



機器の詳細につきましては、お近くのヴィジョン・エンジニアリング事務所または販売店にお尋ねください。また、ホームページでもご覧いただけます。

販売店

日本ヴィジョン・エンジニアリング株式会社

本社 〒224-0054 横浜市都筑区佐江戸町 272-2
TEL: 045-935-1117 FAX: 045-935-1177
E-mail: info@visioneng.jp

大阪営業所 〒562-0035 大阪府箕面市船場東 2-3-53
TEL: 072-749-2111 FAX: 072-749-2112

九州サポートセンター
東北サポートセンター

弊社のホームページをご覧ください。

www.visioneng.jp